

PROTOCOLO DE USO DE MASCARILLAS

Cómo ponerse, usar, quitarse y desechar una mascarilla

1



Antes de ponértela, lávate las manos con un desinfectante a base de alcohol o con agua y jabón

2



Cúbrete boca y nariz con la mascarilla y no dejes espacios entre tu cara y la máscara

3



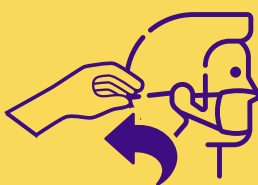
No toques la mascarilla mientras la usas; si lo haces, lávate las manos con desinfectante o con agua y jabón

4



Cámbiate de mascarilla tan pronto como esté húmeda y no reutilices las mascarillas de un solo uso

5



Quítatela por detrás sin tocar la parte delantera de la mascarilla

6



Deséchala inmediatamente en un recipiente cerrado

7



Lávate las manos con un desinfectante a base de alcohol o con agua y jabón